

# Aviso de Ciclón Tropical en el Océano Pacífico

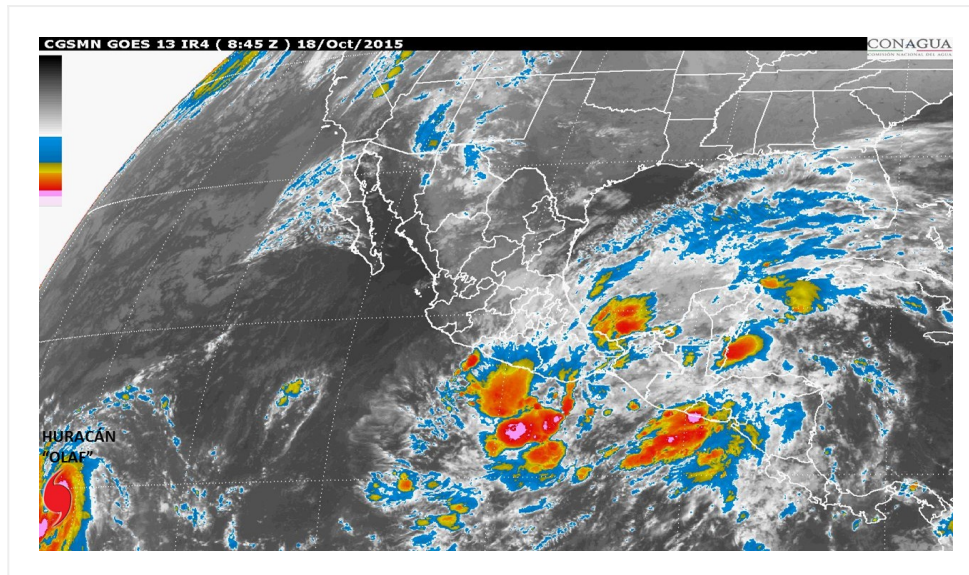
México, D.F. a 18 de Octubre del 2015.

**No. Aviso: 07**

**Emision: 04:15h**

Servicio Meteorológico Nacional, fuente oficial del Gobierno de México, emite el siguiente aviso:

**Síntesis: HURACÁN "OLAF"**



**Imagen de satélite**

**Situación Actual:**

"Olaf", ahora como Huracán categoría 1 en la escala Saffir-Simpson, se desplaza hacia el oeste, lejos de costas nacionales.

<b>Condiciones Actuales</b>		
<b>Hora local (hora gmt)</b>	4:00 (9:00 GMT)	
<b>Ubicación del centro del ciclón</b>	Latitud Norte: 9.4°	Longitud Oeste: 131.9°
<b>Distancia al lugar más cercano</b>	2,780 km al oeste-suroeste de Cabo San Lucas, B.C.S.	
<b>Desplazamiento actual:</b>	oeste (275°) a 15 km/h	
<b>Vientos máximos [km/h]:</b>	Sostenidos: 120 km/h	Rachas: 150 km/h
<b>Presión mínima central [hpa]:</b>	991 hPa	

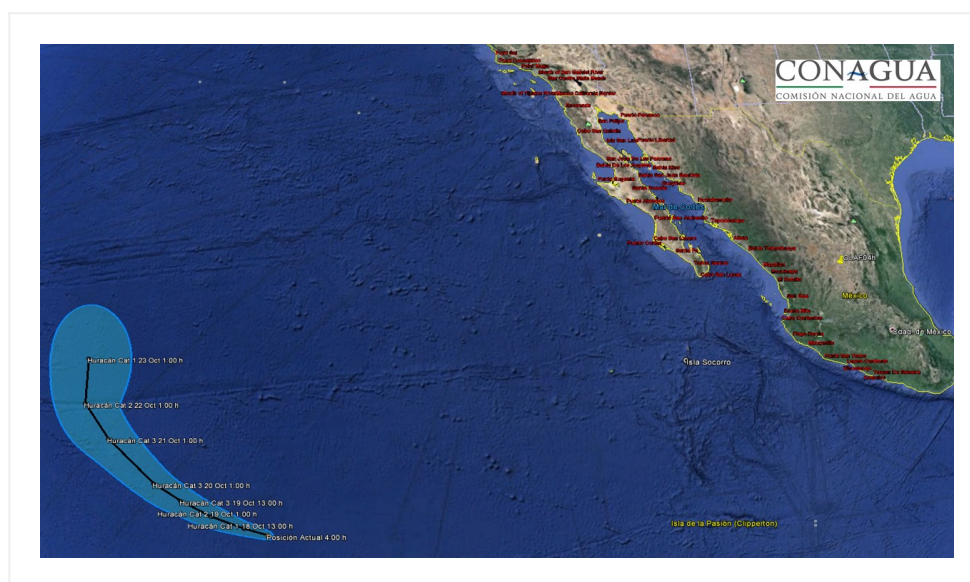
## Condiciones Actuales

### Extensión en cuadrantes de radios de vientos y oleaje

<b>Radio de vientos de 120 km/h</b>	30 km NE	0 km SE	0 km SO	0 km NO
<b>Radio de vientos de 95 km/h</b>	75 km NE	75 km SE	35 km SO	35 km NO
<b>Radio de vientos de 63 km/h</b>	260 km NE	280 km SE	130 km SO	185 km NO
<b>Oleaje 4 m</b>	445 km NE	445 km SE	390 km SO	390 km NO
<b>Recomendaciones</b>	A la población en general de los estados mencionados y a la navegación marítima en las inmediaciones del sistema, mantener precauciones y atender las recomendaciones emitidas por las autoridades del Sistema Nacional de Protección Civil.			

<b>PRONÓSTICO VALIDO AL DÍA/HORA LOCAL TIEMPO CENTRO</b>	<b>LATITUD NORTE</b>	<b>LONG. OESTE</b>	<b>VIENTOS [Km/h]</b>	<b>CATEGORÍA</b>	<b>UBICACIÓN (en km)</b>
<b>18/13h</b>	9.6	133.2	140/165	Huracán categoría I	2,780 km al suroeste de Punta Eugenia, BCS.
<b>19/01h</b>	10.0	135.1	165/205	Huracán categoría II	2,885 km al suroeste de Punta Eugenia, BCS.

<b>PRONÓSTICO VALIDO AL DÍA/HORA LOCAL TIEMPO CENTRO</b>	<b>LATITUD NORTE</b>	<b>LONG. OESTE</b>	<b>VIENTOS [Km/h]</b>	<b>CATEGORÍA</b>	<b>UBICACIÓN (en km)</b>
<b>19/13h</b>	10.6	136.9	185/220	Huracán categoría III	2,980 km al suroeste de Punta Eugenia, BCS.
<b>20/01h</b>	11.3	138.6	205/250	Huracán categoría III	3,065 km al oeste-suroeste de Punta Eugenia, BCS.
<b>21/01h</b>	13.3	141.7	195/240	Huracán categoría III	3,200 km al oeste-suroeste de Punta Eugenia, BCS.
<b>22/01h</b>	15.0	143.5	175/215	Huracán categoría II	3,260 km al oeste-suroeste de Punta Eugenia, BCS.
<b>23/01h</b>	17.5	143.5	150/185	Huracán categoría I	3,130 km al oeste-suroeste de Punta Eugenia, BCS.



### **Traectoria Pronóstico del Huracán OLAF**

<b>Aviso No.</b>	<b>Fecha / Hora local CDT</b>	<b>Lat. Norte</b>	<b>Long. Oeste</b>	<b>Distancia más cercana (km)</b>	<b>Viento mín. / rachas</b>	<b>Categoría</b>	<b>Avance</b>
<b>01</b>	14 oct / 22:00	9.9	117.8	1,670 km al sur-suroeste de Cabo San Lucas, BCS. 1,225 km al suroeste de Isla Socorro, Col.	55/75	Depresión Tropical	Oeste (265°) a 30 km/h
<b>02</b>	15 oct / 04:00	10.2	119.2	1,305 km al suroeste de Isla Socorro, Col. 1,725 km al suroeste de Cabo San Lucas, BCS.	55/75	Depresión Tropical	oeste (270°) a 26 km/h
<b>03</b>	15 oct / 16:00	10.1	120.9	1,840 km al suroeste de Cabo San Lucas, BCS.	55/75	Depresión Tropical	Oeste (265°) a 20 km/h

<b>Aviso No.</b>	<b>Fecha / Hora local CDT</b>	<b>Lat. Norte</b>	<b>Long. Oeste</b>	<b>Distancia más cercana (km)</b>	<b>Viento m. / rachas</b>	<b>Categoría</b>	<b>Avance</b>
<b>04</b>	16 oct / 04:00	10.1	123.5	2,030 km al suroeste de Los Cabos, BCS.	45/65	Depresión Tropical	oeste (270°) a 22 km/h
<b>05</b>	16 oct / 22:00	9.7	127.6	2,385 km al suroeste de Cabo San Lucas, BCS.	65/85	Tormenta Tropical	Oeste (270°) a 22 km/h
<b>06</b>	17 oct / 4:00	9.5	128.5	2,415 km al suroeste de Cabo San Lázaro, BCS. 2,475 km al suroeste de Cabo San Lucas, BCS.	85/100	Tormenta Tropical	oeste (270°) a 19 km/h
<b>07</b>	18 oct / 4:00	9.4	131.9	2,780 km al oeste-suroeste de Cabo San Lucas, B.C.S.	120/150	Huracán categoría I	oeste (275°) a 15 km/h

**EL SIGUIENTE AVISO DE "OLAF" SE EMITIRÁ SI EXISTEN CAMBIOS SIGNIFICATIVOS. SU SEGUIMIENTO SE REALIZARÁ A TRAVÉS DE LAS EMISIONES DE VIGILANCIA PERMANENTE DEL PACÍFICO.**

**Pronosticador:** Marco A. Lugo Garduño

**Revisó:** Rafael Trejo Vázquez